

『洗礼庆典』

日期: 7月7日 (周日)

时间: 下午2点半

地点: 胜利堂

鼓励小组一同来观礼, 并支持即将要受洗的弟兄姐妹们。

祷告会通知

6月5日周三晚祷告会取消。
之后的周三祷告会照常进行。

祷告会: 每周三晚8点 (每月第二个周三晚有医治祷告会) 地点: 恩典堂

鼓励大家来参加周三晚祷告会, 预备心来寻求神的心意, 并祷告神的国降临!

中文部团队

林秀姿牧师: 65114125

陈涌川传道: 65114135 郭躬海: 65114131

陈娜: 65114136 赵睿: 65114140

个人资料更新

为了随时保持教会资料的更新, 若您最近更新了个人资料, 如手机, 家庭住址, 电邮和婚姻状况等, 请及时通知同工. 你可以将最新的个人资料电邮至 dpo@riverlife.org.sg.

6 Loyang Besar Close, S509026 Tel: 65114111 (office@riverlife.org.sg)

www.riverlife.org.sg FB: riverlifechurchsg

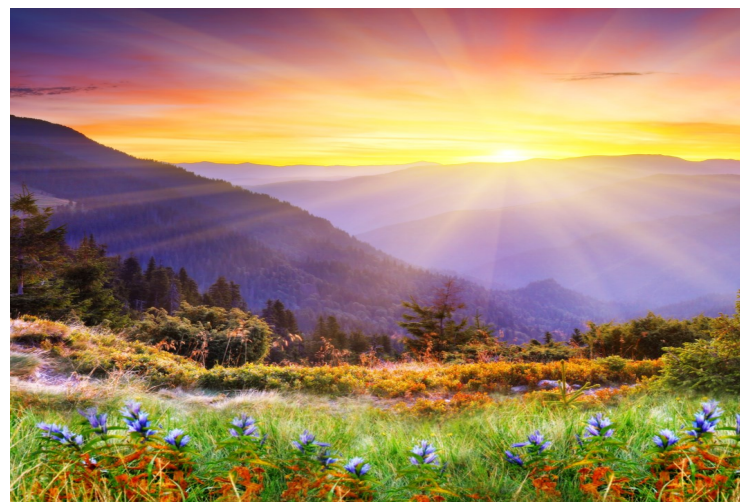


生命泉教会

2019 华语聚会 | 上午9点



六月02日



天父的祝福之道

聚会时间 (周六)

广福: 上午10点(饮早茶), 上午11点(聚会)
青少年: 下午2点半

聚会时间 (周日)

华语: 上午8点半(会前祷告), 上午9点(聚会)
英语: 上午9点/11点半
儿童: 上午9点/11点半
淡米尔: 下午6点

巴士服务 (周日)

出发时间: 上午 8.10分/8.25分/8.40分
巴士路径: 从巴西立地铁站到教会
接送点: 巴西立地铁站外G22德士站

公共交通

在巴西立巴士总站乘354号巴士, 到Lighthouse公寓前下车 (从总站起的第3站)。

讲员: 林秀姿牧师

上周信息回顾

- 上帝在祂的话语提到_____像是一棵树木。
- 盆栽和一棵树的不同

一. 倚靠上帝是祝福的开端 (耶利米书17:7)

二. 扎根是生命成长的关键 (耶利米书17:8)

1. 从_____来看, 外在环境是不定的, 没有恒长的。
2. 从_____来看, 外在环境是神给世人生命的提醒。

三. 活出上帝所命定的福 (耶利米书17:8)

1. 连于_____, 顺服上帝的话语。(约翰福音15:5, 7)
2. 领受_____, 得着生命的更新。
3. 结出_____, 不断地延续生命。

思考和讨论问题:

1. 当你面对困境时, 你的第一时反应是什么? 检视自己的反应, 思考你对神的信靠有多少?
2. 读约翰福音15:1-8, 思考并讨论基督徒与耶稣应有的关系。这对你个人的生命有什么提醒?
3. 上帝对你生命的期待是什么? 你会如何回应祂, 并采取什么行动?

小组祷告指引

- 1) 为小组开始门徒培育的文化而祷告, 求主赐众领袖有合一的心, 使他们都能与教会对齐进入新的季节, 并愿意做出相应的改变和调整。
- 2) 为现有小组的倍增祷告, 求神兴起合用的器皿。
- 3) 祷告兴起更多的属灵父母, 能够在小组和家庭培育门徒。